

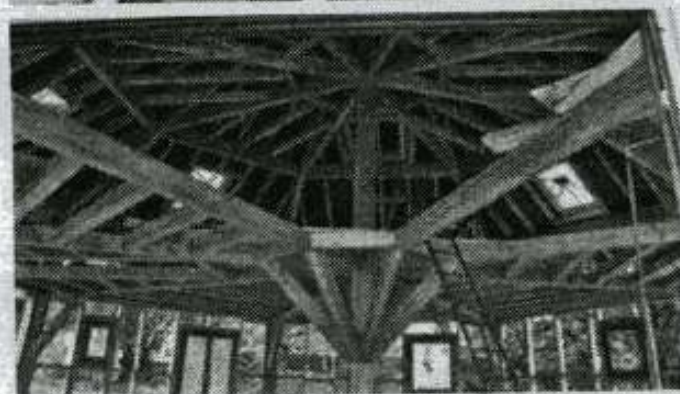
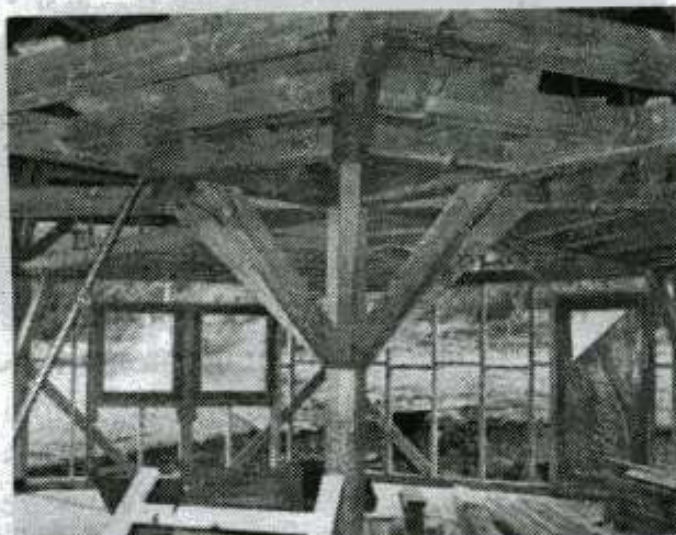
Construire en bois en Lozère

Sain, écologique, confortable, facilité de mise en œuvre, sont souvent les arguments évoqués par les futurs propriétaires et si la construction bois apparue en Lozère dans les années 80 n'est désormais plus un effet de mode mais bel et bien une réalité, il faut aujourd'hui s'interroger sur les moyens d'intégration de cette nouvelle architecture.

Un groupe de travail réunissant la DDE, le SDAP et le CAUE œuvre actuellement à l'élaboration de recommandations architecturales et paysagères pour une bonne intégration de l'architecture bois en Lozère. En effet, l'architecture du département a toujours été minérale et aucune tradition de construction bois n'a jamais été développée, quel que soit le secteur géographique concerné.

Désormais, des artisans locaux proposent leur savoir-faire et ils ont par ailleurs été rencontrés par le groupe de travail afin de mieux comprendre leur mode de fonctionnement et la demande de leur clientèle. Quelques très bons exemples de maisons ou bâtiments collectifs en bois ont été réalisés dans le département mais il faut cependant veiller à ne pas transformer la Lozère en pays savoyard ou villages canadiens.

Trop de personnes, attirées par les sirènes d'Internet ou d'arguments pseudo-écologiques sont tentées de commander un chalet au risque de se heurter à un refus de permis de construire. Comment en effet concevoir le chalet polonais ou alpin avec des petits cœurs aux balus-



trades au milieu d'un bourg typique de Margeride ou du Causse ? L'architecture bois peut, loin des clichés, être un formidable support de création contemporaine sans briser l'harmonie de l'architecture de nos villages ou paysages. Quelques réalisations alliant pierre et bois sont de très bons exemples.

Ainsi, prochainement, la DDE, le SDAP et le CAUE vont éditer une plaquette afin que le pétitionnaire sache ce qu'il est possible de réaliser en matière de construction bois en Lozère afin de concilier esprit de création, rêve de futurs propriétaires et préservation de l'environnement paysager et architectural.

Infos CAUE Lozère Tél : 04 66 49 06 55.